



ACE3000

Contador Estático Trifásico

- ▶ Conforme a los estándares de conexión e instalación actuales
- ▶ Protección antifraude
- ▶ Medida de la energía activa exportada
- ▶ Fiabilidad a largo plazo



▶ ACE3000 tipo 260

El ACE3000 tipo 260 de Actaris es un contador estático trifásico básico, resultado de la evolución de la tecnología de medida y en atención a la creciente demanda de contadores estáticos.

En lugar del integrador de tambores clásico, dispone de un visualizador LCD de fácil lectura que permite mantener informado al cliente de sus datos de consumo. Además, dispone de un interfaz óptico para la lectura local automática por medio de un terminal portátil.

El ACE3000 tipo 260 ofrece ventajas tanto a las empresas eléctricas como a sus clientes, incorporando un valor añadido al proceso de medida mediante un diseño mecánico innovador y el uso de la tecnología más avanzada.

Contador estático de larga vida útil

La fiabilidad y precisión del contador se garantizan durante toda su vida útil mediante la utilización de componentes de larga duración y un esmerado proceso de fabricación.

El funcionamiento del contador a largo plazo se asegura mediante el uso de una tecnología de medida contrastada. La tapa está sellada a la base del contador de por vida, no requiriéndose ningún precinto.

Manejo e instalación sencillos

El ACE3000 tipo 260 tiene un diseño excepcionalmente compacto que facilita su manejo e instalación. El contador es conforme a los estándares de conexión, siendo compatible con las instalaciones y con los equipos de verificación actuales.



► Lectura del ACE3000 tipo 260

Valor Añadido

Ventajas para las empresas eléctricas

► **Reducción de costes logísticos**

El diseño compacto del contador y su poco peso simplifican todo el proceso. Pueden apilarse cinco o seis contadores, incluso con el cubrehilos montado.

► **Instalación sencilla**

El ACE3000 tipo 260 es un contador de instalación sencilla, con un diámetro de los bornes sobradamente dimensionado. Las salidas auxiliares utilizan conectores con resorte, que facilitan su conexión.

► **Costes reducidos y lectura de datos**

La lectura del contador es muy simple y fiable, pudiendo efectuarse con un terminal portátil de lectura a través del interfaz óptico de comunicaciones.

► **Compatibilidad electromagnética**

Al igual que todos los contadores de Actaris, el ACE3000 tipo 260 se ha diseñado y probado para hacer frente a condiciones severas, tales como perturbaciones electromagnéticas (campos de radiofrecuencia de 30 V/m, tensión de impulso de 8 kV) y variaciones de las condiciones de la red (bajadas y cortes de tensión, y sobretensiones).

► **Protección contra el fraude**

Se incluyen diversas funciones antifraude, tales como una tapa no desmontable, puentes de calibración protegidos y la opción de un registro de energía unidireccional.

Ventajas para el cliente final

► **Acceso a los consumos**

El visualizador LCD es de fácil lectura y mantiene informado al cliente final sobre sus consumos.

► **Medida de la energía activa de exportación**

El ACE3000 tipo 260 puede configurarse para medir la energía activa que el usuario final pudiera exportar hacia la red.

► **Integración en sistemas**

El ACE3000 tipo 260 puede integrarse en el sistema de control de cargas del cliente final mediante la utilización de una salida de impulsos.



Residencial

- Medida de la energía activa
- Interfaz óptico de lectura
- Funciones antifraude
- Doble tarifa opcional
- Control de cargas
- Energía activa de exportación

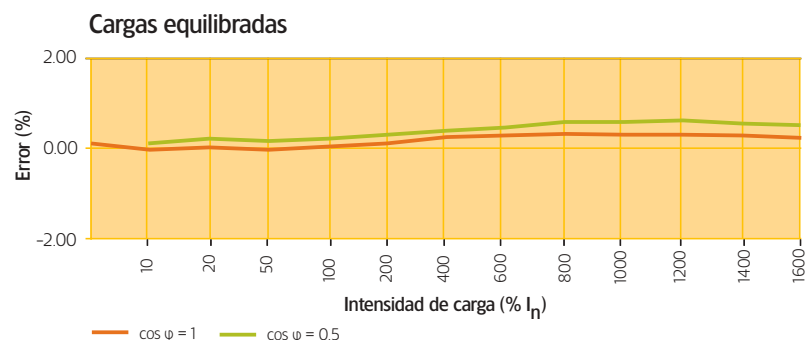


Comercial

- Salida de impulsos
- Integración en un sistema
- Disponibilidad de los datos de consumo

► **Aplicaciones del ACE3000 tipo 260**

Curvas de errores tipo a U_n , 50Hz y 23°C (I_n = Intensidad nominal)



Características principales

► Energía Activa

Medida de la energía activa en ambas direcciones, importación y exportación

► Doble Tarifa

Doble tarifa, controlada mediante un interruptor horario externo

► Modos de registro

- Modo 1: suma absoluta de las energías de importación por fase
- Modo 2: suma vectorial de las energías de importación y exportación por fase (simulación de un contador Ferraris)
- Modo 3: unidireccional (suma absoluta de las energía de importación y exportación por fase)
- Modo 4: bidireccional (suma de las energías de importación y suma de las energías de exportación en diferentes registros)

► Calibres de intensidad

- Rango dinámico desde 25 mA hasta 100 A, en conexión directa
- Calibres habituales: 5(60) A, 5(80) A, 10(60) A y 10(100) A

► Salida de datos

- Lectura de datos por interfaz óptico según CEI 62056-21 (anteriormente CEI 61107); datos con identificadores OBIS (CEI 62056-61)
- Salida de impulsos opcional según CEI 62053-31 Tipo A (salida S0) programable como salida de impulsos o como salida de datos serie

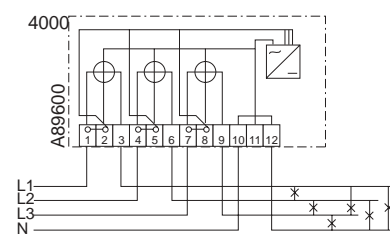
► Funciones antifraude

- Tapa sellada (no desmontable)
- Puentes de calibración protegidos (opcional).
- Registro de energía unidireccional: El contador mide la suma absoluta de la energía total importada y exportada
- Registro de la energía total en sentido inverso.

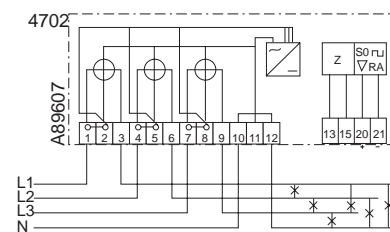
Calidad

Actaris mantiene un compromiso total con sus clientes. Además de los ensayos habituales, Actaris realiza ensayos ambientales y de envejecimiento sobre muestras de la cadena de producción. Estos ensayos permiten a Actaris supervisar permanentemente la calidad del producto. El comportamiento de los contadores se asegura mediante ensayos de campo exhaustivos en condiciones reales previos a su comercialización.

El contador ACE3000 tipo 260 se fabrica según los estándares de calidad, fiabilidad y precisión más exigentes y se ha diseñado para una vida en servicio mínima de 15 años, asegurando la inversión del cliente. Los costes de mantenimiento durante la vida del producto son mínimos.



► Simple tarifa

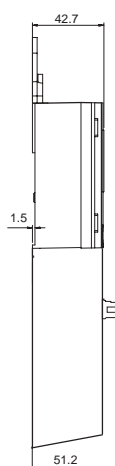
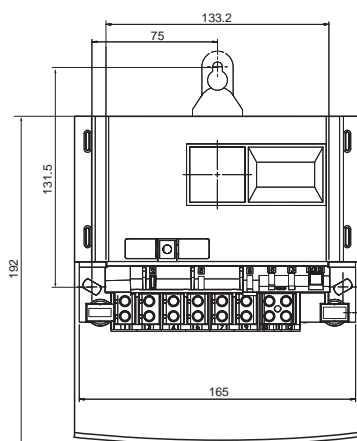


► Doble tarifa con salida de impulsos

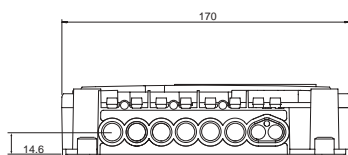
Accesorios

Comunicaciones	Captador óptico
Software	Software de lectura de datos para la compañía
Documentación	Guía de usuario
	Guía de instalación
	Certificados de ensayos de tipo
	Autorizaciones de uso

Dimensiones



► Principales dimensiones



► Disposición de los bornes

Características técnicas

Parámetro	Características
Tipo de contador	Trifásico estático de energía activa
Conformidad a norma	CEI 62053-21:2003 (sustituye a CEI 61036), para montaje interior
Conexión a red	Trifásica, 4 hilos
Medida de energía	Activa bidireccional (P+ y P-)
Índices de precisión	Clase 2 (opcional clase 1)
Frecuencia de referencia	50 Hz
Tensión de referencia	3x230/400 V
Rango de tensión de funcionamiento	-20% a +15% de U_n
Consumo propio	Circuitos de tensión <1 W y <2,5 VA a 230 V Circuitos de intensidad <0,25 VA a I_{max}
Intensidades de base	5 A, 10 A
Intensidades máximas	60 A, 80 A, 100 A
Intensidad de arranque	0,4 % I_b
Constante del contador	1.000 impulsos/kWh
Temperatura de funcionamiento	-25° C a +60° C
Temperatura límite de funcionamiento	-40° C a +70° C
Temperatura de transporte y almacenaje	-40° C a +70° C
Registro	Visualizador LCD de 7 dígitos de 8 x 4 mm
Número de decimales	Uno o dos decimales (programable)
Número de tarifas	Doble tarifa (opcional)
Cambio de tarifas	Control externo
	Tensión de control 230 V, rango de -20% a +15%
	Tarifa 1 < 50% U_n , tarifa 2 > 80% U_n
Interfaz óptico	Según CEI 62056-21 (anterior CEI 61107)
Salida de impulsos	Según CEI 62053-31 Tipo A (salida S0)
Disposición de los bornes	Según DIN 43857 parte 2
Material de los bornes	Acero, con revestimiento de zinc
Diámetro de los bornes de intensidad	8,5 mm
Diámetro de los bornes de neutro	8,5 mm
Diámetro de los bornes auxiliares	1,8 mm (bornes de tipo resorte)
Grado de protección	IP52 según CEI 60529
Inmunidad frente a impulsos de tensión	> 8 kV (1,2/50µs)
Inmunidad frente a campos de alta frecuencia	> 30 V/m (hasta 2 GHz)
Dimensiones	Sin cubrehilos: 170 x 130 x 42,7 mm Con cubrehilos: 170 x 192 x 51,2 mm
Peso	0,65 kg