

# ACE1000 SMO Br

## Medidor Estático Monofásico para Aplicación Residencial Base Metalica

### Prestaciones principales

- ▶ Diseño compacto y ligero en la instalación que facilita la logística y minimiza los costes de almacenamiento.
- ▶ Registrador electromecánico de larga vida que permite una lectura fácil y fiable.
- ▶ Reducido impacto medioambiental (sin los requisitos de un LCD).
- ▶ Protección antifraude.
- ▶ Certificación por 20 años, sin costes adicionales durante la vida del producto.

El medidor ACE1000 SMO Br de Actaris es un medidor estático monofásico de corriente alterna para aplicaciones de facturación residencial, el más reciente de la larga y acreditada línea de productos de Actaris Metering Systems.

### Medida de energía activa y facturación a un costo asequible

Diseñado para tener un precio atractivo, aunque con todas las funcionalidades requeridas para la facturación residencial, el ACE1000 SMO Br combina la tecnología de medida más moderna con un acreditado registrador electromecánico, ofreciendo prestaciones excepcionales y una larga vida útil.

### Larga Vida Útil

#### Total protección contra efectos externos e influencias del ambiente

El ACE1000 SMO Br se fabrica en Brasil de acuerdo a los más altos estándares de calidad, fiabilidad y precisión, y está diseñado para garantizar una vida útil de al menos 20 años, sin necesidad de mantenimiento. Al final de su vida, el ACE1000 SMO Br tiene

un reducido impacto medioambiental en comparación con los medidores estáticos con registrador LCD.

**El diseño y el proceso de fabricación del medidor ACE1000 SMO Br están concebidos especialmente de manera de asegurar:**

- Estabilidad y exactitud en la medición.
- Total protección contra efectos externos e influencias ambientales adversas.
- Total protección contra choque eléctrico y fuego.
- Compatibilidad con requerimientos específicos de varios mercados internacionales.

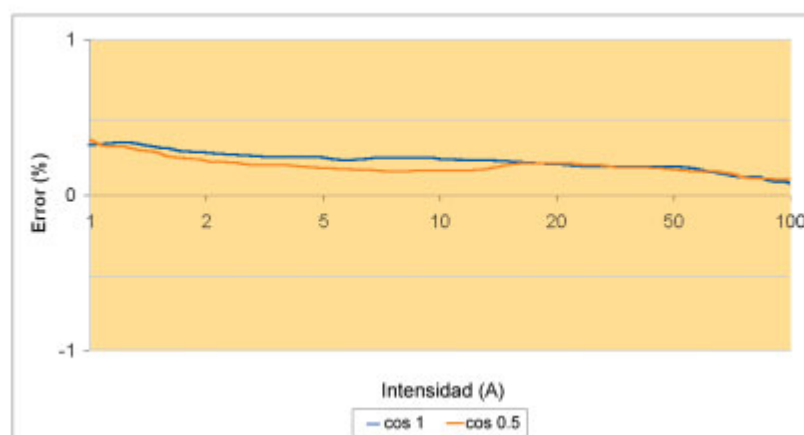
### Compacto y ligero

Diseñado con dimensiones exactamente iguales a las de los medidores tradicionales electromecánicos de Actaris, el ACE1000 SMO Br es simple de instalar, reduciendo el tiempo y costo total de reemplazo e instalación eliminando el uso de nuevos procedimientos y herramientas, y minimizando los costes de transporte y almacenamiento, factor cada vez más importante en el mercado actual.

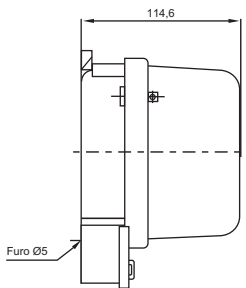
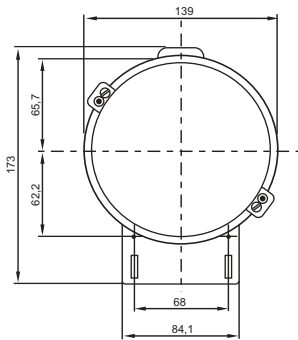


▶ ACE1000 SMO Br

### Curvas Características



## Dimensiones (mm)



### Identificación de los Bornes

1. Fase (entrada)
2. Neutro (entrada)
3. Neutro (salida)
4. Fase (salida)

La conexión del medidor a la red y a la carga deben realizarse según el esquema de conexión que se encuentra en la placa de identificación del producto

NOTA: La instalación del medidor ACE1000 SMO Br debe realizarse por un electricista cualificado y conforme a las normativas de cableado aplicables.

### Registrador simple y de fácil lectura

El ACE1000 SMO Br dispone de un registrador electromecánico de tambores convencional, que facilita la lectura y mejora la fiabilidad

respecto a los registradores electrónicos y ofrece la ventaja adicional de permitir la lectura del medidor en ausencia de alimentación.

## Especificaciones Técnicas

Parámetro	Características
Tipo de Medidor	Electrónico monofásico de energía eléctrica
Aprobaciones	EN61036: 1996
Unidad de medida	Energía activa
Clase de Precisión	Clase 1 ó 2
Registrador	Electromecánico de tambores, simple tarifa, con 5 o 5+1 dígitos
Red	1 fase 2 hilos
Tensión/Frecuencia de Referencia	110-120V o 220-240V 50-60Hz
Rango de Tensión	-20% a +15%
Consumo Propio	0.2VA @ 20A 0.8W 8VA máx. @ 230V
Corriente Nominal	5 A, 10 A, 15 A, 20 A
Corriente Máxima	40A, 60 A, 100 A
Corriente de Arranque	0.4% Ib para Clase 1, 0.5% Ib para Clase 2 (CEI 61036)
Constante del Medidor	800 impulsos / kWh
Rango de Temp. de Funcionamiento	-10° C a +45° C
Rango de Temperatura Límite	-20° C a +55° C
Rango de límite durante Transporte y Almacenamiento	-25° C a +70° C (el medidor sólo soporta cualquiera de los extremos de este rango de temperatura por un periodo máximo de 6 horas)
Grado de Protección (CEI 60529)	IP54
Material de los Bornes	Latón
Disposición de los Bornes	Línea-Carga
Diámetro de los conductores	Los cables de red deben de ser desde 25 mm <sup>2</sup> hasta 35 mm <sup>2</sup> (cobre)
Material de la Envolvente	Base Aluminio / Tapa vidrio o policarbonato transparente
Peso	960 gr

ACE1000 SMO Br cumple con las directivas 89/336/EEC y 91/31/EEC sobre Compatibilidad Electromagnética

Fabricado bajo un sistema de aseguramiento de la calidad certificado según ISO 9001-2000



### Actaris Argentina

Avda. Monseñor Bufano 5010  
tel 56-2-5251031  
fax 56-2-5255363  
Buenos Aires - Argentina  
ccm@santiago.actaris.com

### Cia. Chilena de Medición

General Freire 725, La Cisterna  
Tel. 562 525-1031  
Santiago - Chile

### Actaris

Rod. Campinas/Mogi Mirim, Km121 - CEP 13088-061  
Campinas - SP - Brasil  
actariseletricidade@campinas.actaris.com

tel +55 19 3757-1300  
fax +55 19 3757-1400